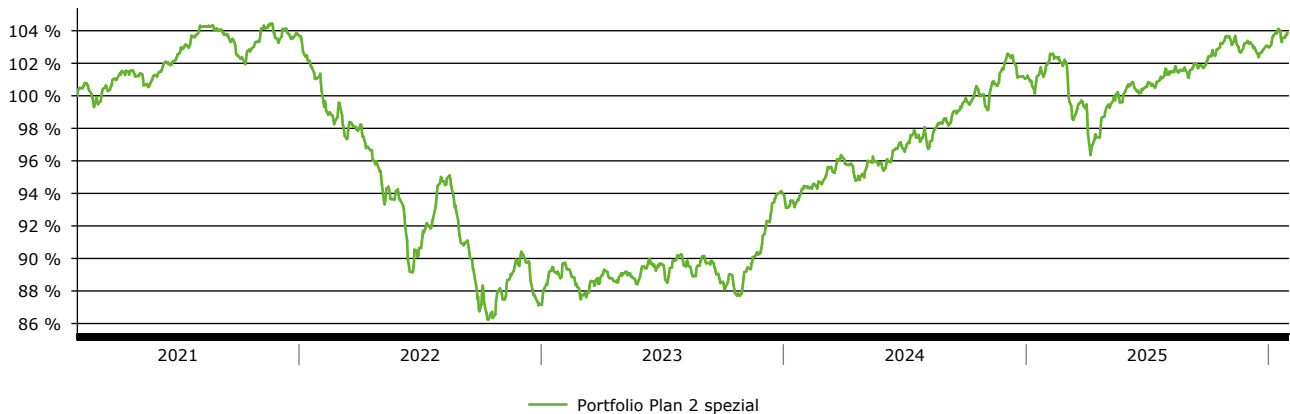


Indexierte Wertentwicklung seit dem 30. Januar 2021 in Euro*



Besondere Hinweise

Charakteristik

Geeignet für Anleger, die bei ihrem Investment auf Nachhaltigkeitskomponenten Wert legen. Eine ausgewogene Kombination von Misch- und Anleihenfonds hat das Ziel einer Stabilisierung der Portfolio-Erträge sowie eines besseren Verhältnisses von Risiko und Ertrag. Der Portfolio Plan 2 spezial orientiert sich an der Merkur Risikoklasse 2. Höheren Ertragschancen stehen angemessene Risiken gegenüber.

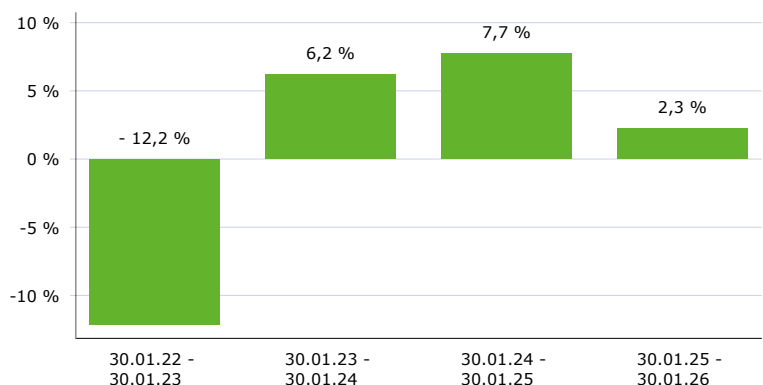
*** Wichtiger Hinweis zum Chart**

Die Darstellung der indexierten Wertentwicklung bezieht sich ausschließlich auf eine Direktinvestition einer Einmalanlage in die zugrundeliegenden Investmentfonds per Portfoliobeginn. Rückschlüsse auf die Wertentwicklung und Ablaufleistung eines mit diesen Portfolios ausgestatteten Versicherungsproduktes lassen sich daraus nicht ableiten! Aufgrund der unterschiedlichen Wertentwicklung der Portfolio-Fonds ändert sich im Zeitverlauf deren prozentuelle Gewichtung im Portfolio. Somit dient die Übersicht lediglich zur Illustration. Die tatsächliche Wertentwicklung eines Portfolios hängt vom individuellen Investitionszeitpunkt ab. Weitere Informationen zu den einzelnen Portfolios und den darin enthaltenen Fonds finden Sie unter www.merkur-leben.at.

Beschränkte Fondswechsellmöglichkeit

Die Portfolios stellen eine fixe Einheit dar. Die im jeweiligen Portfolio enthaltenen Fonds können vom Versicherungsnehmer nicht ausgetauscht und ihre Gewichtung innerhalb des Portfolios nicht verändert werden. Die Portfolios können mit keinen anderen Fonds gemischt werden. Es steht dem Versicherungsnehmer jedoch frei, in eine andere Fondsaufteilung außerhalb der Portfolios zu wechseln, indem alle vorhandenen Fondsanteile und alle künftigen Prämien aus dem Portfolio in zu diesem Zeitpunkt zulässige Fonds der Merkur Lebensversicherung Fondswelt investiert werden.

Rollierende 12-Monats Wertentwicklung



Wertentwicklung

Zeitraum	laufendes Jahr	1 Jahr	3 Jahre	5 Jahre	10 Jahre
Portfolio	0,77 %	1,95 %	16,91 %	4,03 %	15,33 %
Zeitraum	3 Jahre p.a	5 Jahre p.a	10 Jahre p.a	seit Auflage p.a	seit Auflage
Portfolio	5,35 %	0,79 %	1,44 %	2,44 %	55,03 %

Hinweis: Auflage am 19.11.2007

WICHTIGER HINWEIS ZU DEN WERTENTWICKLUNGEN

Die o.a. Darstellungen der Wertentwicklung (Performance) beziehen sich ausschließlich auf eine Direktanlage in den/die zugrundeliegenden Investmentfonds. Rückschlüsse auf die Wertentwicklung und Ablaufleistung eines diese/dieser Fonds beinhaltenden Versicherungsproduktes lassen sich daraus nicht ableiten. Das Veranlagungsrisiko trägt der Versicherungsnehmer. Kurse können sowohl steigen als auch fallen. Performanceergebnisse der Vergangenheit lassen keine Rückschlüsse auf die zukünftige Entwicklung eines Investmentfonds zu. Historische Wertentwicklungen sind keine Garantie für eine ähnliche Entwicklung in der Zukunft und somit **unverbindlich**. Zukünftige Wertentwicklungen sind nicht prognostizierbar. Die Berechnung der Wertentwicklung erfolgt gemäß BVI-Methode.

Quelle für alle Fondsdaten auf diesen Seiten: cleversoft GmbH

Austausch von Fonds durch die Merkur Lebensversicherung

Kennzahlen

Die Sharpe Ratio setzt den Ertrag in Relation zum Risiko. Ausgehend von einem risikofreien Zins (bei uns der 1-Monats-Euribor) sollte jedes zusätzliche Risiko (ausgedrückt durch die Volatilität) auch durch entsprechenden Ertrag belohnt werden. Je höher die Sharpe Ratio, desto günstiger ist das Risiko-Ertrags-Verhältnis. Die Aussagekraft einer negativen Sharpe Ratio ist zu vernachlässigen.

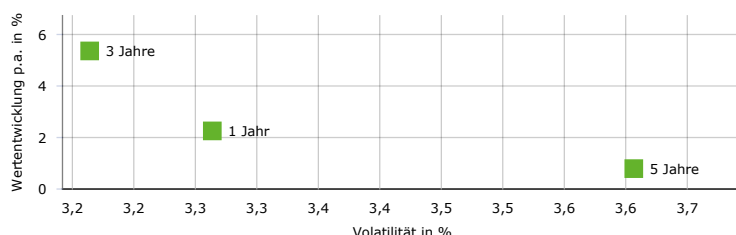
Portfoliostruktur (30.01.2026)

Die unterschiedliche Wertentwicklung der einzelnen Fonds wird im Zeitverlauf bei den angesammelten Fondsguthaben zu anderen Fondsgewichtungen führen.

Mercur Lebensversicherung Risikoklasse

1	2	3	4
---	---	---	---

Risiko - Rendite - Diagramm (30.01.2026)



Rechtliche Hinweise

Dies ist eine Marketing-Mitteilung.

Die Angaben auf diesen Seiten stellen weder ein Verkaufsangebot noch eine angebotsgleiche Werbung noch eine Aufforderung zum Kauf des Portfolios dar. Die Merkur Lebensversicherung übernimmt keine Haftung für die Richtigkeit und Aktualität der dargestellten Daten hinsichtlich Wertentwicklung und Kennzahlen. Alle veröffentlichten Angaben stellen keine Anlageberatung oder sonstige Empfehlung dar, sondern geben lediglich eine zusammenfassende Kurzdarstellung wesentlicher Merkmale des Portfolios.

Alleinige Grundlage für den Kauf von Wertpapieren sind nur die aktuellen Verkaufsunterlagen (Basisinformationsblatt, Verkaufsprospekt, Jahresbericht und der Halbjahresbericht) zu den jeweiligen Investmentfonds. Die Verkaufsunterlagen sind kostenfrei bei der jeweiligen Verwaltungsgesellschaft sowie bei der Merkur Lebensversicherung erhältlich.

Quelle für alle Fondsdaten auf diesen Seiten: cleversoft GmbH

ESG-Informationen

Stand: 31.01.2026

Gegenstand dieses Dokuments sind Nachhaltigkeitsinformationen zu diesem Finanzprodukt. Es handelt sich um Werbematerial. Für Informationen über die berücksichtigten Umweltziele lesen Sie bitte aufmerksam die Nachhaltigkeitsinformationen des Herstellers. Der Grundsatz „Vermeidung erheblicher Beeinträchtigungen“ findet nur bei denjenigen dem Finanzprodukt zugrunde liegenden Investitionen Anwendung, die die EU-Kriterien für ökologisch nachhaltige Wirtschaftsaktivitäten berücksichtigen. Die dem verbleibenden Teil dieses Finanzprodukts zugrunde liegenden Investitionen berücksichtigen nicht die EU-Kriterien für ökologisch nachhaltige Wirtschaftsaktivitäten.

Portfolio Plan 2 spezial

ISIN / WKN	XX00NVO00007 / 000000
Emittent / Hersteller	-
Benchmark	-
EU-Offenlegungskategorisierung*	Artikel 8 Einstufung nach Verordnung (EU) 2019/2088 über nachhaltigkeitsbezogene Offenlegungspflichten im Finanzdienstleistungssektor (SFDR)
PAI Berücksichtigung**	Ja, für folgende Kriterien: Treibhausgas-Emissionen; Wasser; Abfälle; Biologische Diversität; Soziale und Arbeitnehmerbelange
Verkaufsprospekt	nicht verfügbar
SFDR vorvertragliche Informationen***	https://merkur-leben-at.esg4insurance.tools.factsheetslive.com/produkt/XX00NVO00007/SfdrPreContractual/de_XX/
SFDR regelmäßige Informationen***	https://merkur-leben-at.esg4insurance.tools.factsheetslive.com/produkt/XX00NVO00007/SfdrPeriodicDisclosure/de_XX/
SFDR Website Informationen***	https://merkur-leben-at.esg4insurance.tools.factsheetslive.com/produkt/XX00NVO00007/SfdrWebDisclosure/de_XX/
ESG-Fokus	-
Aktualisierung durch Hersteller	28.12.2022

* Artikel 6: Finanzprodukte, die weder ökologische und/oder soziale Merkmale bewerben, noch nachhaltige Investitionen anstreben; Artikel 8: Finanzprodukte, die ökologische und/oder soziale Merkmale bewerben, und die Unternehmen, in die investiert wird, wenden Verfahrensweisen einer guten Unternehmensführung an; Artikel 9: Finanzprodukte, die nachhaltige Investitionen anstreben.

** PAI (Principle Adverse Impact) sind die negativen Auswirkungen von Investitionsentscheidungen auf Nachhaltigkeitsfaktoren.

*** SFDR - Sustainable Finance Disclosure Regulation (Offenlegungsverordnung)

Mindestanteil von nachhaltigen Anlagen nach SFDR



Rechtliche Informationen

Die offengelegten ESG-Informationen werden der cleversoft GmbH von der genannten Kapitalanlagegesellschaft (Hersteller) zur Verfügung gestellt. Die ESG-Informationen werden mit größtmöglicher Sorgfalt erstellt, regelmäßig geprüft und aktualisiert. Trotz aller Sorgfalt können sich die Informationen inzwischen verändert haben oder auf fehlerhaften Daten Dritter basieren. Die Versicherungsgesellschaft und cleversoft GmbH können keine Gewähr für die Richtigkeit, Vollständigkeit und Aktualität der ausgewiesenen Daten übernehmen. Die in dem ESG-Dokument publizierten Informationen stellen keine Empfehlung, Angebot oder Aufforderung zur Investition in einen Fonds dar.